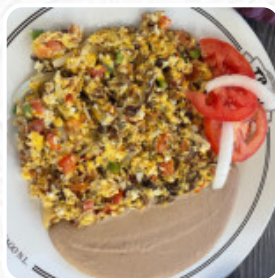
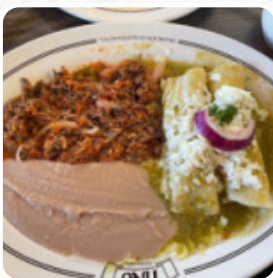




# Carta de menús Merendero Tino Suc. Carretera Nacional

<https://carta.menu/restaurants/santiago-3/merendero-tino-suc-carretera-nacional>  
Calle Carretera Nacional Km. 253 | antes de bulevar Los Cavazos, Santiago 67300, Mexico  
**+528128784068,+528182660949 - [merenderotino.mx](http://merenderotino.mx)**

## Categorías



[Ver galería](#)

[Ver Menú](#)

[Ver reseñas](#)

Merendero Tino Sucursal en la Carretera Nacional de [Santiago](#) ofrece un menú original y variado, con precios accesibles y excelentes reseñas de los clientes. Este restaurante ha recibido una puntuación de 91 basada en 8 valoraciones de usuarios.

# Carta de menús Merendero Tino Suc. Nacional



## Sopas

SOPA DE ARROZ

## Tacos

AL ALBAÑIL

## Carne

BISTEC

## Postre

FRUTA DE TEMPORADA

## Filetes

CARNE EN MOLE

## Plato Principal

DELACASA

## Tamales

LUNAR

## Zumos Pequeños (0,3L)

JUGO DE NARANJA FRESCA

## Platos

CASADOS

## Tartas

HUEVO

## Acompañamientos

FRIJOLES CON VENENO

## Tostadas

TOSTADAS DEL SOBRINO (3)

## Snacks

ASADO DE PUERCO

## Cabrito

CABEZA DE CABRITO FRITA

## Bebidas Calientes

CAFÉ

## Churros

BAÑADOS

## Chilaquiles

DIVORCIADOS

## Barbacoa

MEDIA ORDEN

## Botanas/Appetizers

QUESO PANELA

## Nuestros Cortes

ARRACHERA

## Bistec De Res

ASADO

## Pina Colada

NATURAL

## Milk Pairing

PAN BLANCO

## Desayunos (Breakfast Huevos)

ESTRELLADOS

# Carta de menús Merendero Tino Suc. Nacional



## Carnes Por Kilo

AGUJA NORTEÑA

## Favoritos - Carnadas Y Anzuelos

SINCRONIZADO

## Papas Por Orden

PAPAS A LA FRANCESA

## STARLITE SPECIALS

QUESO FUNDIDO

## Ordenes Medias

MEDIA ORDEN QUESADILLAS (4)

## Extras

FRIJOLES

SALSA VERDE

## Platos De Huevo

TORTILLA

REVUELTOS

## Entrantes

FRIJOLES CON CHORIZO

ATROPELLADO

GORDITAS DE MANTECA

## Salsas



BARBACOA

GUACAMOLE

SALSA

Este Tipo De Platos Se Sirven

PEZ

SOPA

TORTILLA

## Carne / Res

CARNE DE RES GUISADA A LA MEXICANA ACOMPAÑADA DE FRIJOLES

T-BONE O TOP SIRLOIN

NUESTRO CORTE DE RES ACOMPAÑADO DE FRIJOLES

## Pollo

MILANESA DE POLLO

MILANESA DE POLLO CON SALSA DE FRESADILLA Y PIQUIN

MILANESA DE POLLO CON CEBOLLA SALTEADA Y PAPAS

POLLO

## Refrescos

JUGO

ZUMO DE NARANJA

LIMONADA

REAJUSTE SALARIAL

## Platos Mexicanos

ASADO DE POLLO

TORTILLAS

CHILE RELLENO

ENCHILADAS

TACOS

ENCHILADAS VERDES

CHILAQUILES

Ingredientes Utilizados

# Carta de menús Merendero Tino Suc. Nacional



FRIJOLES

CARNE DE CERDO

CHILE

CARNE DE RES

CABALLA

CHORIZO

QUESO

HUEVO

[Ver galería](#)

[Ver Menú](#)

[Ver reseñas](#)

# Carta de menús Merendero Tino Suc. Nacional



## Merendero Tino Suc. Carretera Nacional

Calle Carretera Nacional Km. 253  
| antes de bulevar Los Cavazos,  
Santiago 67300, Mexico

**Horario de apertura:**  
Lunes 08:00 -18:00  
Martes 08:00 -18:00  
Miércoles 08:00 -18:00  
Jueves 08:00 -18:00  
Viernes 08:00 -18:00  
Sábado 08:00 -18:00  
Domingo 08:00 -18:00

Hecho con [Carta](#)

